

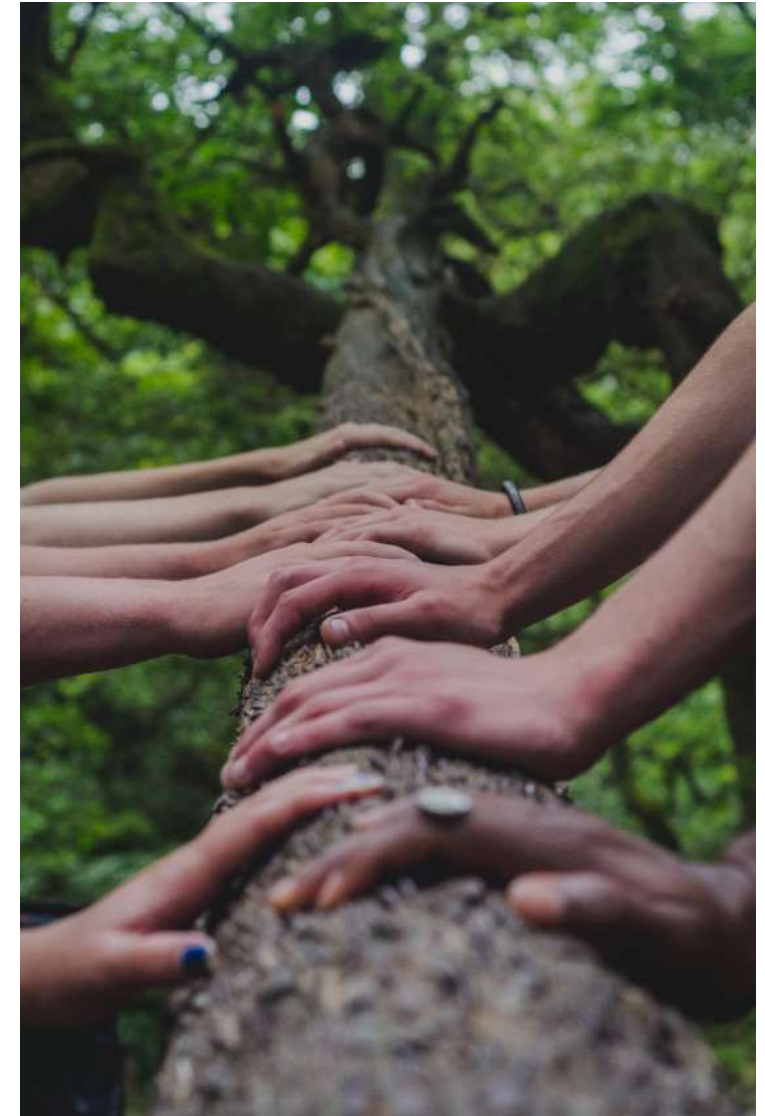
La data comme outil pour la transition écologique !

Marie AURIEMMA MOTTOT

Directrice Ville durable

marie.auriennemottot@ville-issy.fr

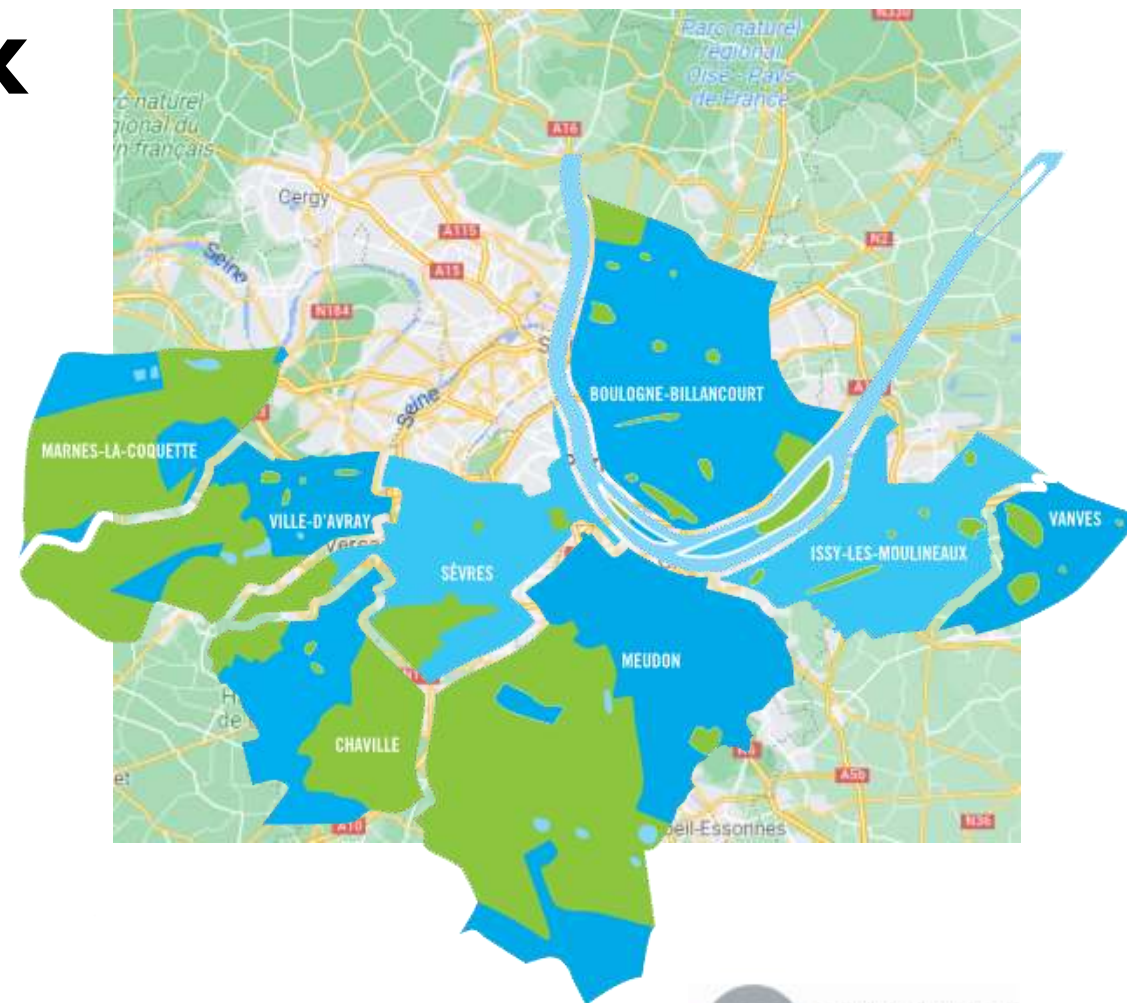
<https://www.linkedin.com/in/marie-auriemma-mottot-09382523/>



Issy-les-Moulineaux

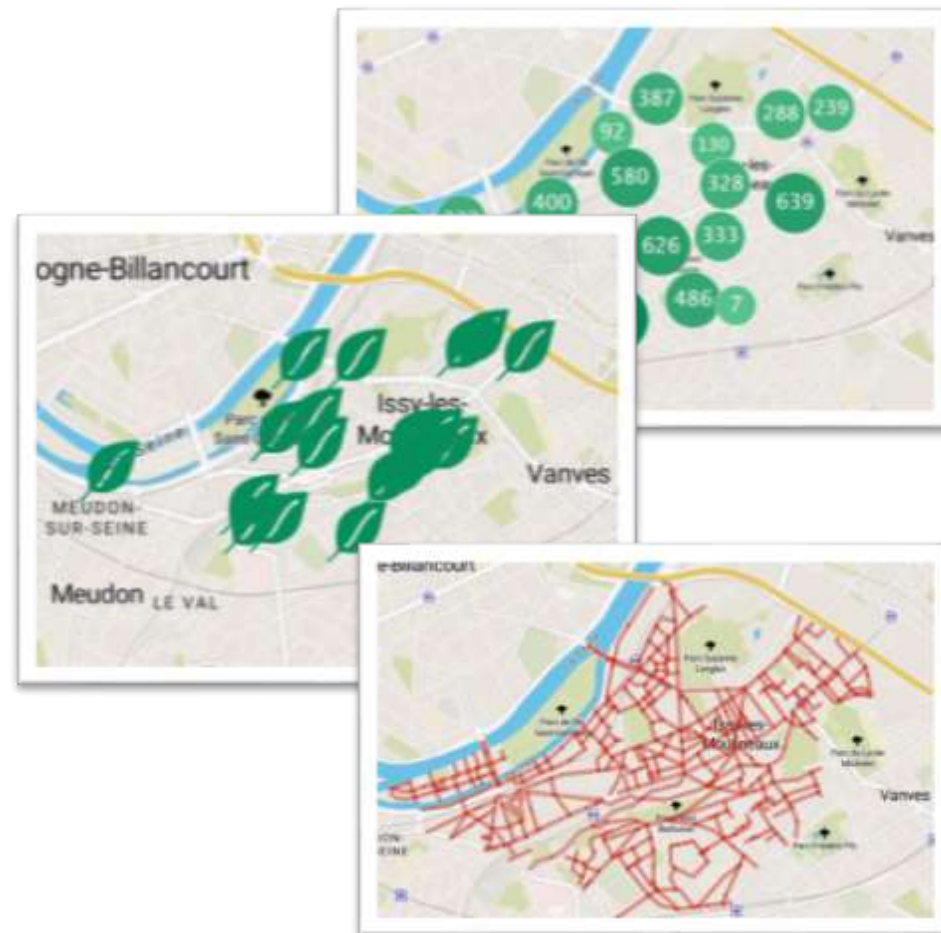
Données INSEE

- 70 000 habitants
- Superficie ville : 4,3 km²
- Densité : 16 061 hab/km²
- Taux d'urbanisation = 72%
- Taux d'activité : 81%
- 62% de la population a moins de 45 ans
- 93% de logement collectif
- 24% de logement social



Membre de l'EPT Grand Paris Seine Ouest
<https://www.seineouest.fr/>





<https://data.issy.com/pages/home/>



Du numérique au développement durable

Quels sont les enjeux du XXIe siècle ?

Comment orienter mon action professionnelle en cohérence avec mes valeurs ?

Comment incarner le changement que je veux voir dans le monde ?



Méthode CPF

Connaître les enjeux

Partager la donnée

Fédérer les acteurs



Connaitre les enjeux et les priorités



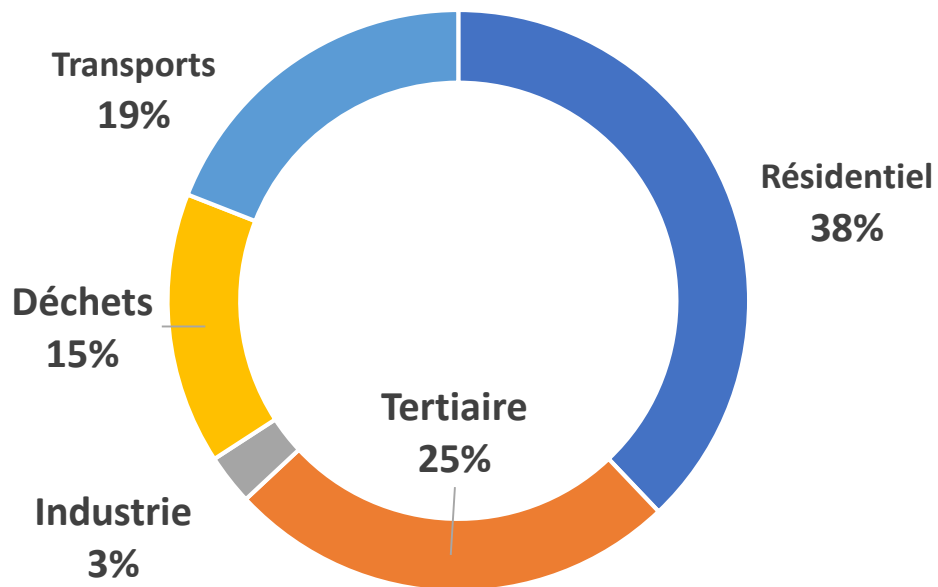
Nos objectifs communs

L' Accord de Paris vise à maintenir le réchauffement climatique entre **1,5° et 2°C** d'ici 2050 en atteignant la **neutralité carbone***

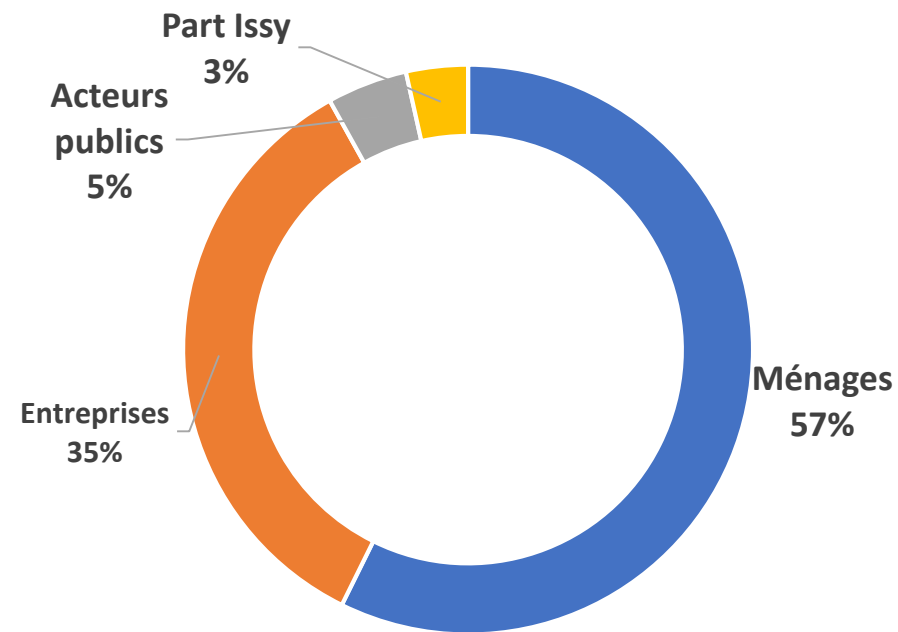


Les émissions de GES de la ville d'Issy

Répartition sectorielle 2019*



Répartition par acteurs 2019*



- (*) sources de données multiples (entreprises de distribution d'énergie, ROSE, SYCTOM, GPSO)
- Données à consolider :
- Résidentiel et tertiaire -> Données réseau de chaleur précises
- Déchets des entreprises et de chantiers -> Ratios nationaux

Fixer des objectifs : respecter l'Accord de Paris et devenir une ville à émission quasi nulle d'ici 2050 au plus tard

Calculer un plafond réaliste de réduction des émissions pour l'exercice budgétaire à venir (4 600 tonnes d'équivalent CO2 pour 2021 par exemple)

Réduire en identifiant les mesures et instruments permettant d'y parvenir, à tous les niveaux (national, régional, local)

Surveiller en développant un « tableau de bord climatique » avec des indicateurs qui seront régulièrement actualisés

Expliquer en communiquant sur les avantages pour la qualité de vie des habitants

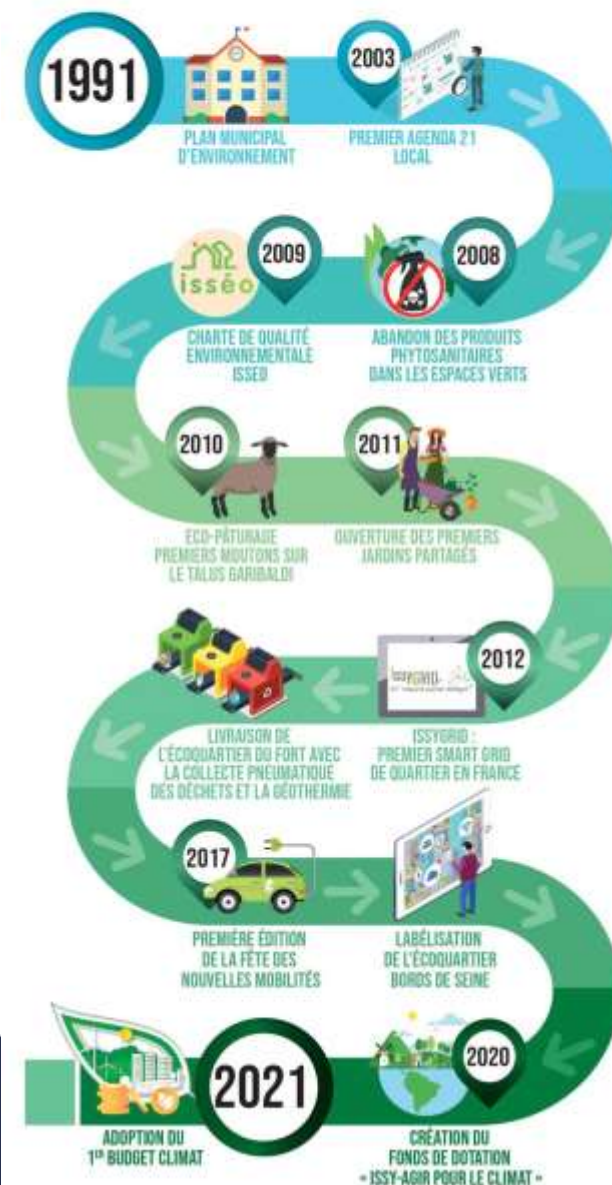


Exemples d'actions 2021

Plan d'action

- Élargissement de la **Zone à Faible Émission**
- Extension du **réseau de bornes de recharges électriques**
- Accroissement **des Vélib'** et adoption d'un **plan vélo** (GPSO)
- Incitations à la **rénovation énergétique des bâtiments**
- Plantation de plus de **500 arbres**
- Programme d'amélioration de la **gestion des déchets**
- Renforcement des **actions de sensibilisation de la population** (websérie Agir pour le climat, Fresques du climat...)

ISSY, VILLE DURABLE



Partager la donnée



Une websérie pour inspirer



www.issy.com/cacommeceparissy



Un almanach éco-citoyen en ligne



Action #1 : Je calcule mon empreinte carbone >



Action #2 Je réduis mes déchets >



Action #3 Je réduis mon empreinte environnementale liée au numérique >



Action #4 Je favorise le maintien de la biodiversité dans ma ville >



Action #5 Je privilégie des modes de transport doux >



Action #6 Je préserve l'eau >



Action #7 Je réduis mes factures d'électricité >



Action #8 Je voyage de manière éco-responsable >



Action #9 J'adopte une alimentation et de qualité en circuits courts >



Action #10 J'adapte ma consommation et privilégie l'occasion, le prêt et la location >



Action #11 Je traite mes plantes en respectant la biodiversité >



Action #12 Je me forme et je m'implique dans la vie locale >

www.issy.com/sobrietecarbone





Les simulateurs datagir

Calculer son empreinte carbone, calculer l'impact de son mode de transport, convertir le CO2 etc.

<https://datagir.ademe.fr/apps>



Mon Impact Transport - Télétravail

En savoir +



Mon Convertisseur CO2

En savoir +



Mes Fruits et Légumes de Saison



Mon Impact Transport



Fédérer les acteurs du territoire



Etre exemplaire & sensibiliser en interne

- Newsletter mensuelle Ville durable
- Formation Fresque du climat
- Formation Inventons nos vies bas carbone

agents et élus en partenariat avec les Ressources humaines

- Ateliers DIY zéro déchet mensuels

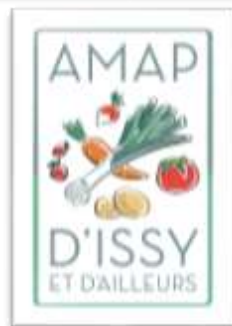


**INVENTONS
NOS VIES
BAS CARBONE**



Le défi zéro carbone citoyen

30 familles volontaires - 5 mois
objectif : sobriété carbone
avec l'écosystème territorial





La charte du défi

S'engager à calculer son
empreinte carbone
au début du défi,
à la fin et 1 an après

www.issy.com/defizerocarbone



LA CHARTE
D'ENGAGEMENT

En lançant gratuitement le défi zéro carbone **du 18 septembre 2021 au 6 février 2022** auprès de 30 familles volontaires, la Ville d'Issy-les-Moulineaux s'engage à accompagner chaque foyer en proposant des sources d'inspiration vers la sobriété carbone et en facilitant les changements de comportements par la mise en réseau avec les ressources du territoire : publiques, privées et associatives. En contrepartie, vous vous engagez dans le Défi Zéro Carbone à respecter les 4 éléments-clés ci-dessous afin d'amorcer une dynamique collective de réduction de l'empreinte carbone du territoire dans le prolongement des objectifs du budget climat de la Ville www.issy.com/budgetclimatissy.

En participant au défi zéro carbone, chaque foyer s'engage à :

- ... **être présents à la réunion de lancement ou, à défaut, au premier atelier Fresque du Climat, participer activement** aux ateliers hebdomadaires et mettre en application les défis proposés chaque semaine dans la newsletter, et ce pendant les 5 mois du défi.
- ... **favoriser une dynamique positive, échanger avec respect et bienveillance** dans son équipe et partager son expérience avec les autres participants afin de diffuser les bonnes pratiques
- ... **calculer son empreinte carbone au début du défi**, à la fin du défi puis un an plus tard afin de mesurer l'évolution de son empreinte carbone dans le cadre du budget climat de la Ville
- ... **réaliser un état des lieux de ses déchets** (peser ses poubelles pendant 3 semaines, sans changement de comportement), **peser ses déchets** avec le peson afin de pouvoir mesurer leur évolution au fil des mois et rendre le peson à la fin du défi contre le chèque de caution



Résultats du calcul de l'empreinte carbone

- 23 réponses 15 jours après le lancement
- **Moyenne de l'empreinte carbone : 6 t**
- Empreinte carbone la plus haute : 13 t
- Empreinte carbone la plus basse : 3,5 t
- Médiane : 4,8 t



Ludeko : la pesée connectée des déchets



Dernières pesées

Date	Poids (kg)	Catégorie	Notes
15/01/2021	3	cuisine	
08/01/2021	1.8		



<https://ludeko.fr/>

Encourager les initiatives citoyennes

S'appuyer sur la **créativité** et l'**implication citoyenne locale**



Ateliers pratiques



Café associatif

Lieu de vie dédié à la démarche Zéro Déchet



Formations, conférences



Boutique Zéro Déchet

<https://budgetparticipatif.issy.com/>



Le numérique un outil, la sobriété une nécessité

Numérique = 4% GES Monde

Réseau des **ambassadeurs du numérique**
et **formation sobriété numérique**



“Les espèces qui survivent ne sont pas les espèces les plus fortes, ni les plus intelligentes, mais celles qui s’adaptent le mieux aux changements.”

Charles Darwin

